



**КОМИТЕТ ИМУЩЕСТВЕННЫХ ОТНОШЕНИЙ  
АДМИНИСТРАЦИИ ПЕРМСКОГО МУНИЦИПАЛЬНОГО ОКРУГА**

**РЕШЕНИЕ**

о размещении объектов № 308

Пермский край  
Пермский округ

07.02.2023

Комитет имущественных отношений администрации Пермского муниципального округа разрешает Ярулиной Галине Владимировне (паспорт 5703 034972 выдан 25.04.2018 Ленинским ОВД гор. Перми) почтовый адрес: г. Пермь, ул. Максима Горького, д. 9, кв. 18

размещение объекта «Элементы благоустройства территории, в том числе малые архитектурные формы, за исключением некапитальных нестационарных строений и сооружений, рекламных конструкций, применяемых как составные части благоустройства территории»

на землях государственная собственность на которые не разграничена

на срок 1 год с 01.04.2023г. по 31.03.2024г.

Местоположение: Пермский край, Пермский муниципальный округ, с. Троица, ул. Набережная

Приложение: схема предполагаемых к использованию земель или части земельного участка.

Особые условия использования:

1. Без права возведения объектов капитального строительства, без права регистрации объектов капитального строительства, без права возведения ограждения, с правом свободного доступа неограниченного круга лиц.

2. В соответствии с абз. 2 п. 8.2. Положения о порядке и условиях размещения объектов на землях или земельных участках, находящихся в государственной или муниципальной собственности, на территории Пермского края без предоставления земельных участков и установления сервитутов, публичного сервитута, утвержденного постановлением Правительства Пермского края от 22.07.2015 № 478-п, при прекращении действия решения о размещении объектов размещенные объекты демонтируются заявителем за счет

собственных средств в срок не позднее 14 календарных дней с даты получения письма Комитета имущественных отношений администрации Пермского муниципального района о прекращении действия решения о размещении объектов.

Председатель комитета  
имущественных отношений администрации  
Пермского муниципального округа



(подпись, печать)

Д.В. Ракицкий

## Схема предполагаемых к использованию земель или части земельного участка

**Объект:** Элементы благоустройства территории, в том числе малые архитектурные формы, за исключением некапитальных нестационарных строений и сооружений, рекламных конструкций, применяемых как составные части благоустройства территории.

**Местоположение:** 614503, Российская Федерация, Пермский край, Пермский район, Сылвенское с/п, с.Троица, ул.Набережная

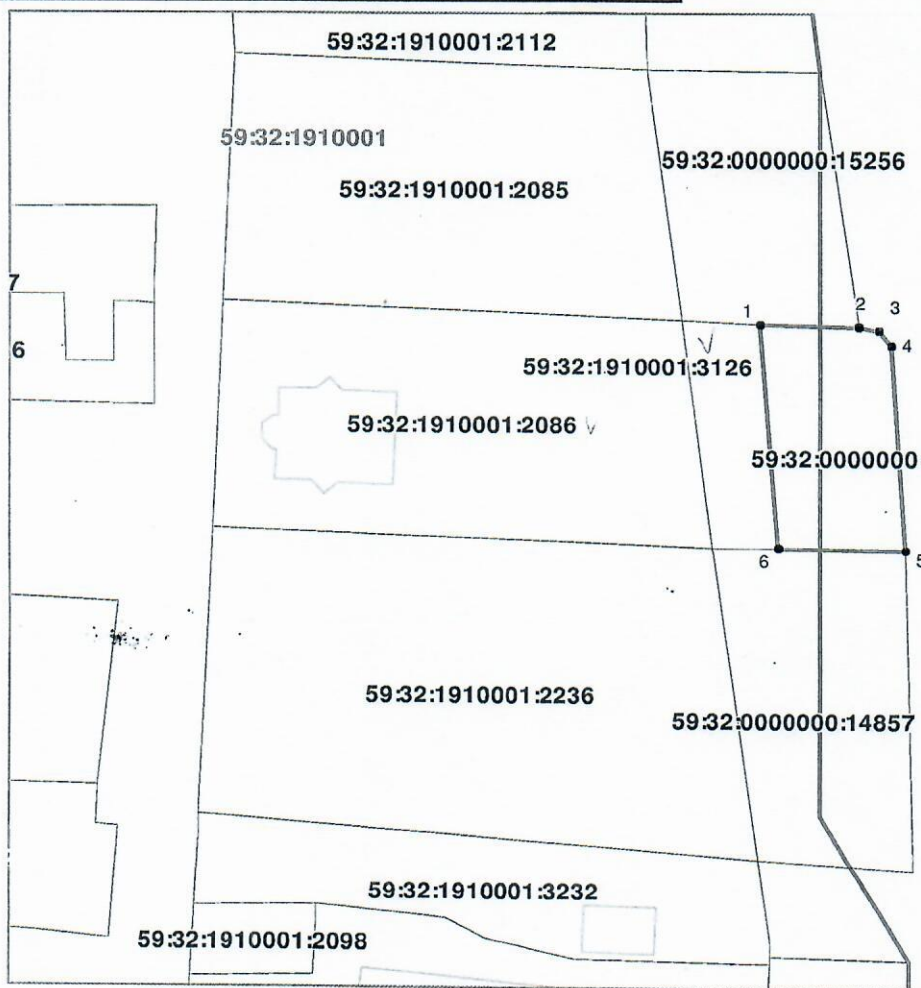
**Площадь земель или части земельного участка, кв.м** 525

**Категория земель:** Земли населенных пунктов

**Вид разрешенного использования:**

Каталог координат, м		
№ точки границы	X	Y
1	515647.36	2264978.76
2	515646.96	2264991.80
3	515646.40	2264994.32
4	515644.44	2264995.86

Каталог координат, м		
№ точки	X	Y
5	515615.38	2264997.68
6	515615.68	2264981.16
1	515647.36	2264978.76



Описание границ смежных землепользователей:

от точки 1 до точки 2 - земельный участок с кадастровым номером 59:32:0000000:15256

от точки 2 до точки 5 - земли МО Сылвенское с/п

от точки 5 до точки 6 - земельный участок с кадастровым номером 59:32:0000000:14857

от точки 6 до точки 1 - земельный участок с кадастровым номером 59:32:1910001:3126

### Условные обозначения:

	Существующая часть границы, имеющиеся в ГКН сведения о которой достаточны для определения её местоположения
	Объекты капитального строительства
	Границы зон с особыми условиями использования территории
	Границы земельного участка под объект предполагаемого для использования
	Граница кадастрового квартала
59:32:1020001:3188	Номер учтенного земельного участка
59:32:1020001	Номер кадастрового квартала

Заявитель:

Масштаб 1:1000